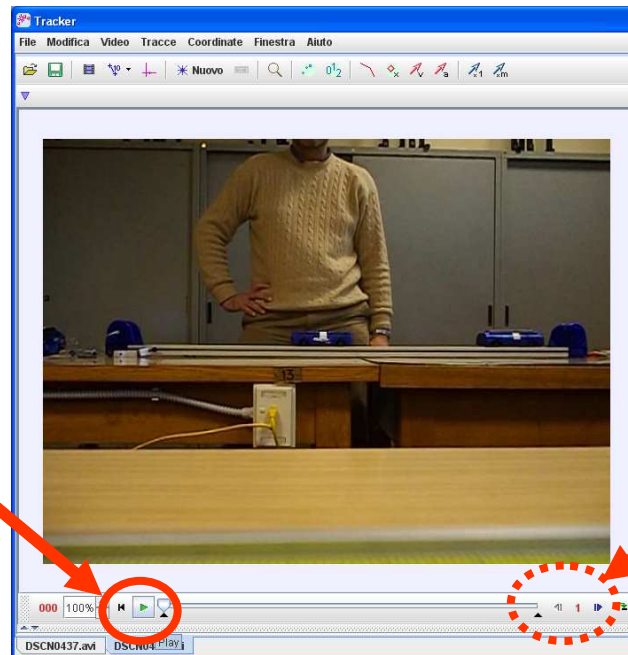


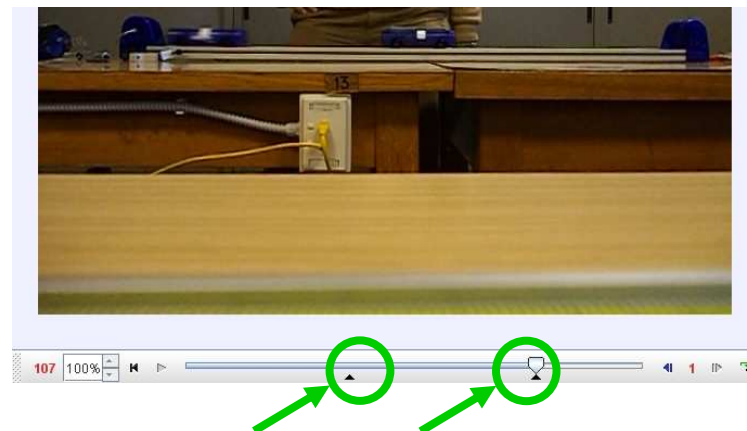
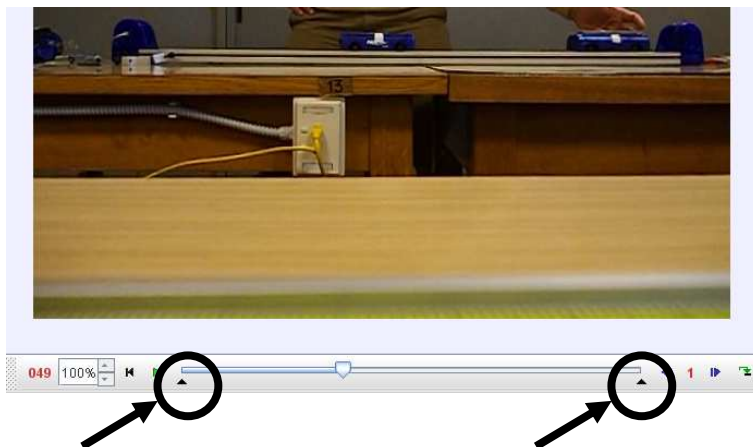
# Breve introduzione al tracker

Visualizzare l'intero video

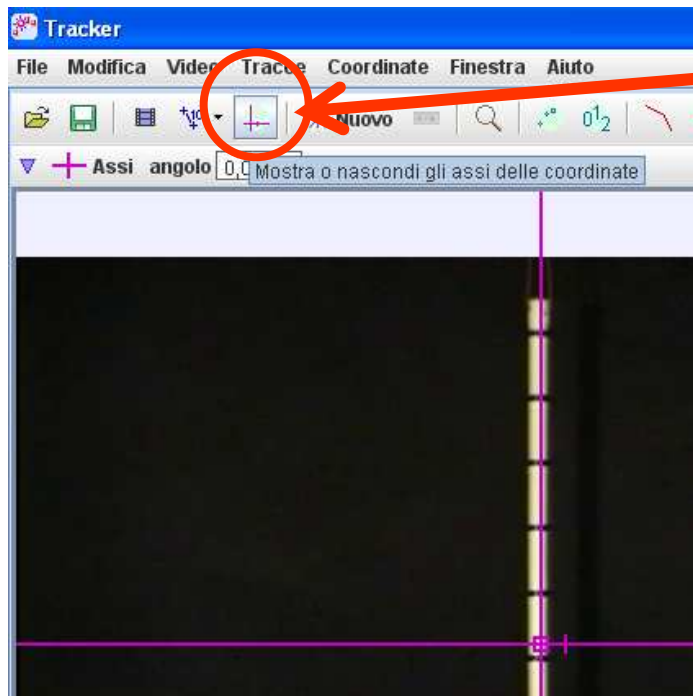


Frame  
x  
Frame

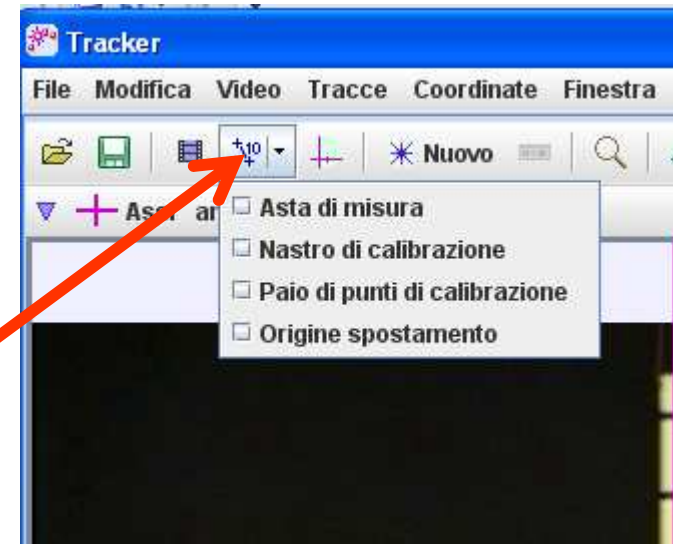
**Selezionare l'intervallo di tempo in cui avviene il fenomeno**



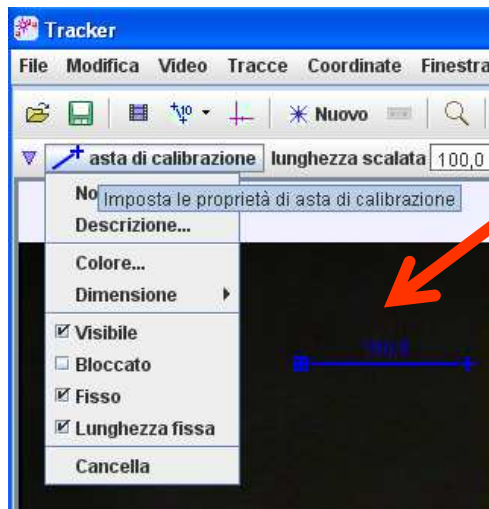
# Breve introduzione al tracker



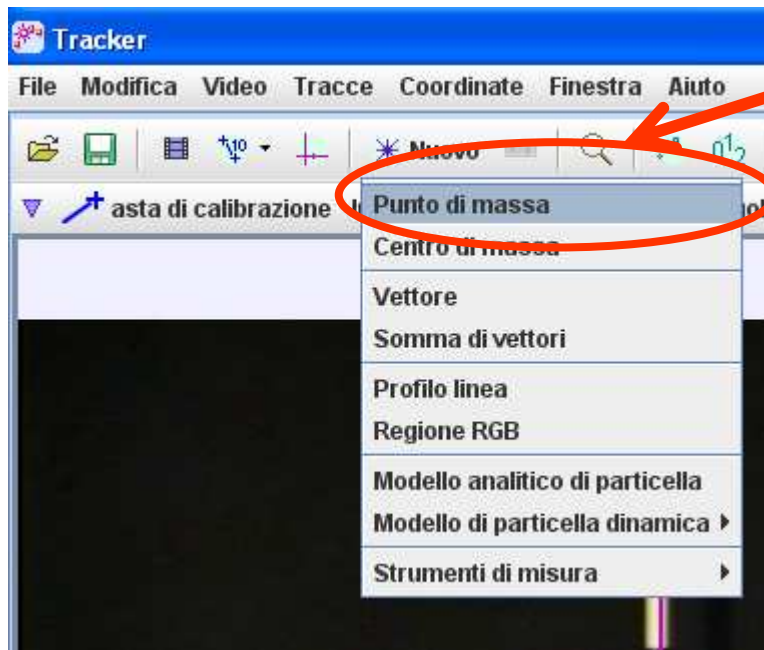
Impostazione assi



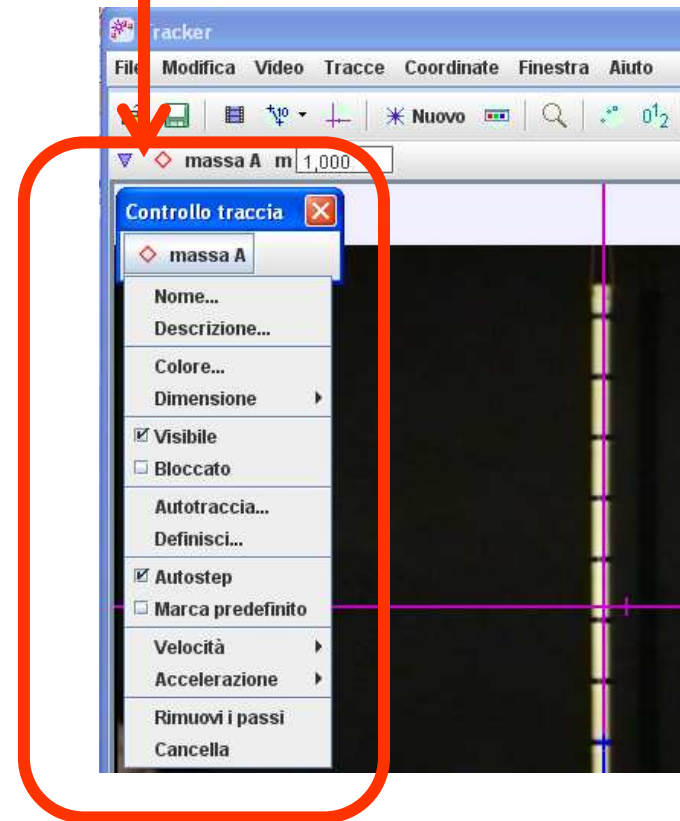
Unità misura –  
ASTA DI  
MISURA



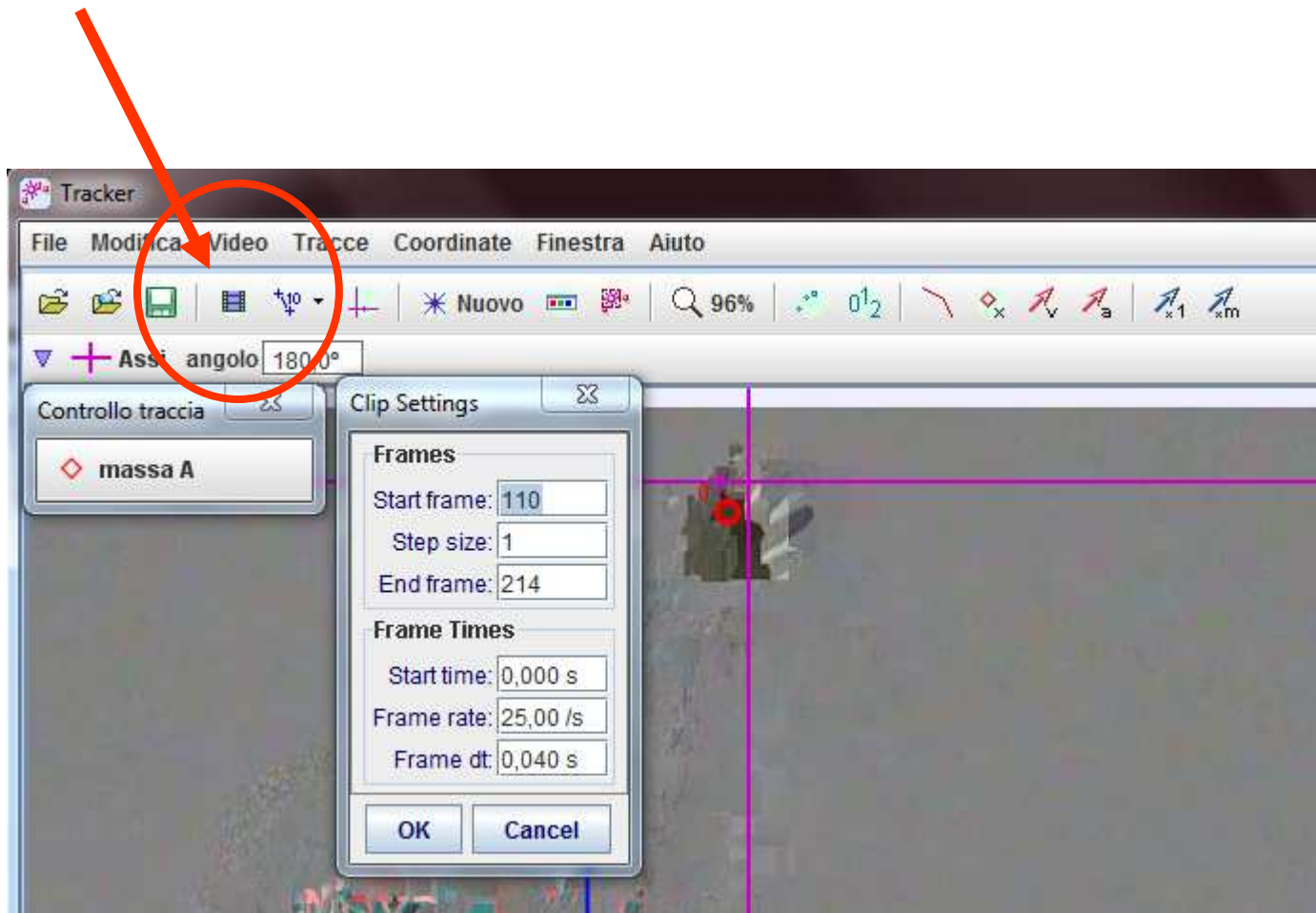
# Breve introduzione al tracker



Punto di massa



# Rate di acquisizione e adattamento



# Breve introduzione al tracker



**Shift-Click per prendere il punto lungo la traccia**

**Traccia manuale**



**Autotraccia**

**Shift-Ctrl-Click per prendere il punto lungo la traccia**



**Autotracker: Pallina 2**

Maschera immagine: Iniziale Quadro 18

1. Maschera 2. Obiettivo 3. Accetta 4. Cerca

Frequenza di evoluzione: 10%

La maschera definisce l'immagine da confrontare in ogni quadro video. Spostare o ridimensionare la maschera trascinandone rispettivamente il centro o l'appiglio.

Suggerimento: la maschera non necessita di essere larga né di includere l'intero oggetto. Un particolare che sia unico e che abbia bordi ad elevato contrasto è generalmente una buona scelta.

Suggerimento: non è necessario che il modello sia grande né che includa completamente l'oggetto. In genere funziona bene un particolare univoco con bordi ben contrastati.

Aiuto Reimposta Indietro Prossimo Chiudi



**Autotracker: Pallina 2**

Maschera immagine: Iniziale Quadro 20

1. Maschera 2. Obiettivo 3. Accetta 4. Cerca

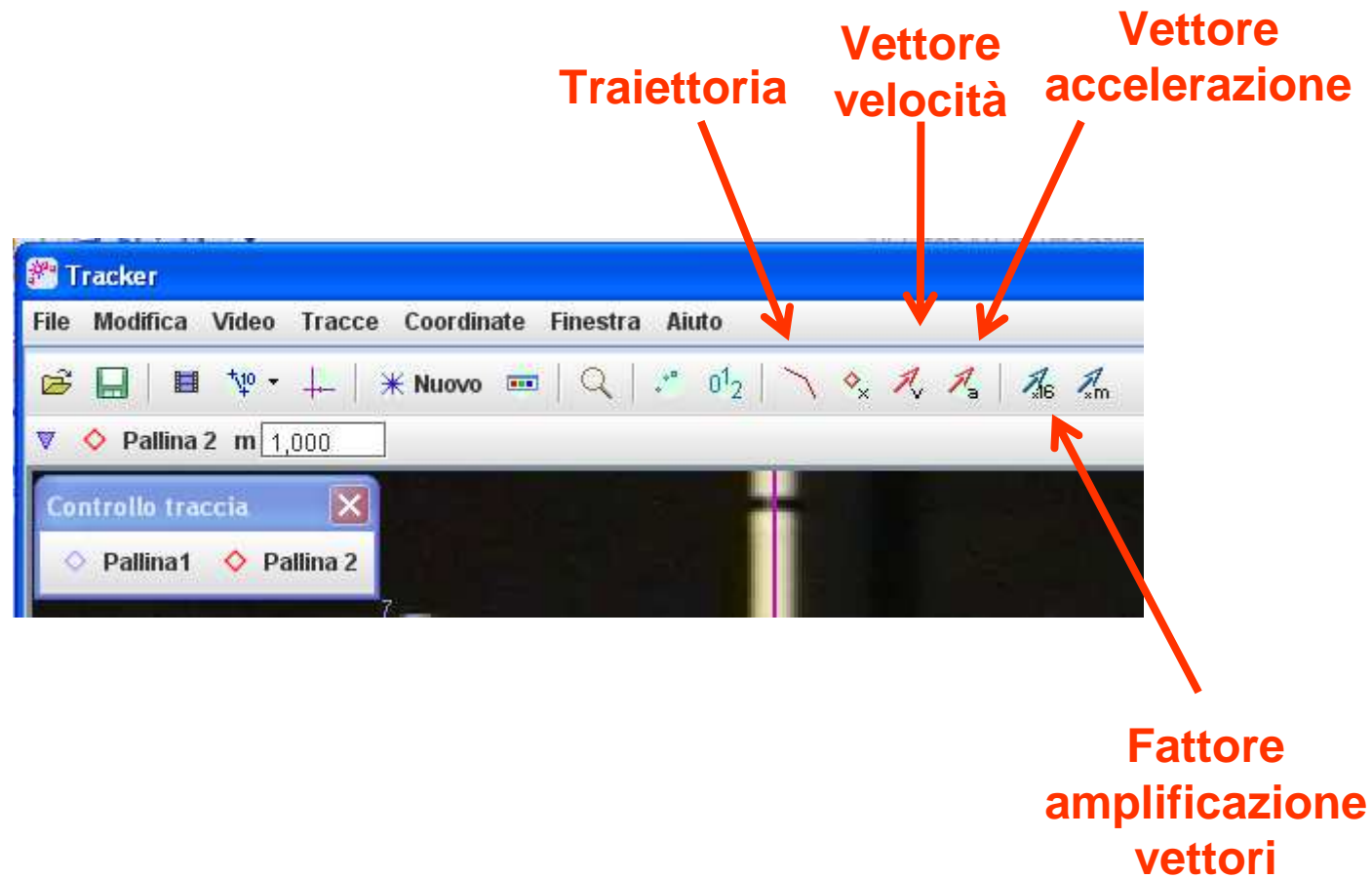
Cancelar questo punto Cancelar questo e tutti i punti successivi

Quadro 20 (punteggio riscontro 39,9): il riscontro mostrato è stato automaticamente marcato alla posizione dell'obiettivo.

Aiuto Reimposta Indietro Prossimo Chiudi

5

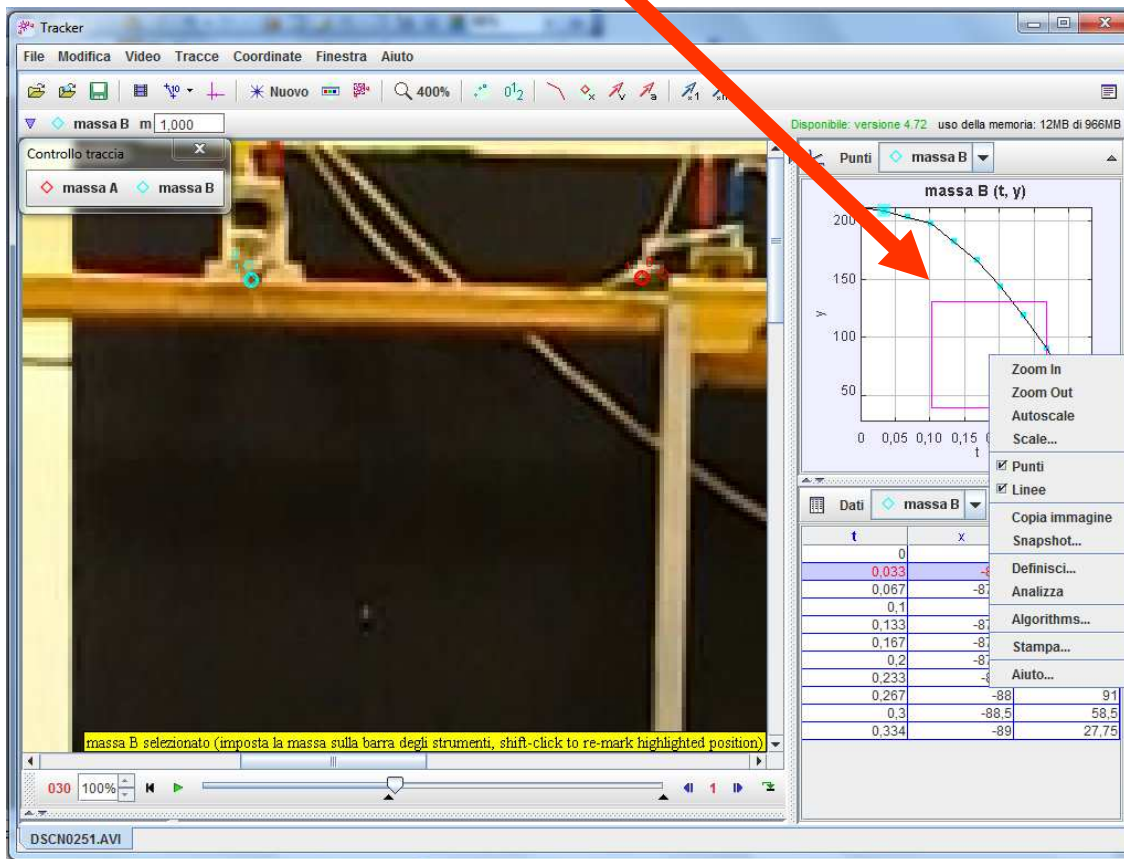
# Breve introduzione al tracker



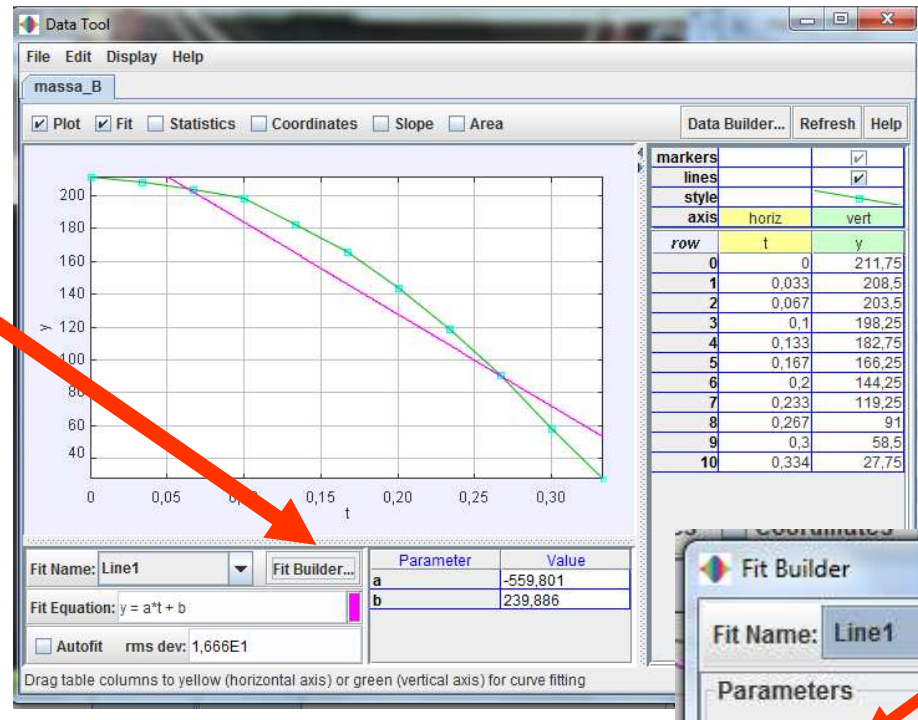
# Breve introduzione al tracker

## Analisi Dati

- Click con tasto destro su finestra grafico



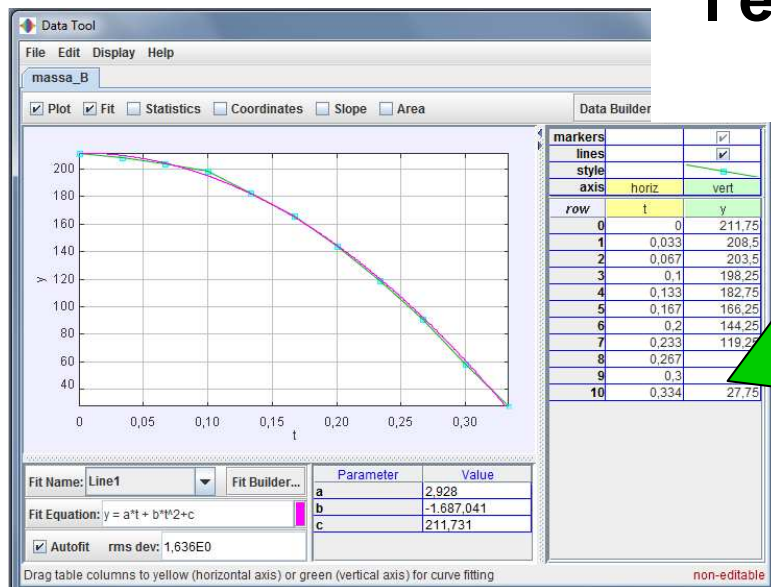
# Fit builder



Aggiungere un parametro del fit

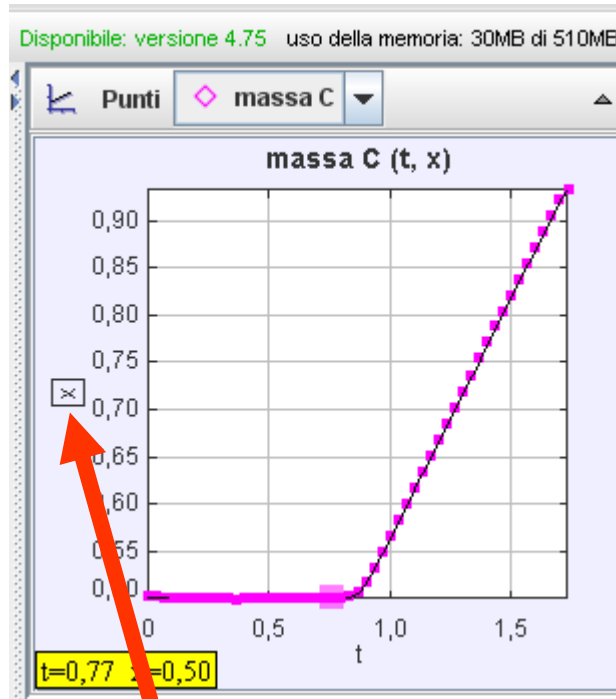
Modificare l'espressione del fit

Fit Name: Line1  
Parameters  
Add Copy Cut Paste  
Name Expression  
a -559,801 153  
b 239,886364  
Functions  
Add Cut Paste  
Name Expression  
Line1 a\*t + b  
Help Undo Redo Font Size Close



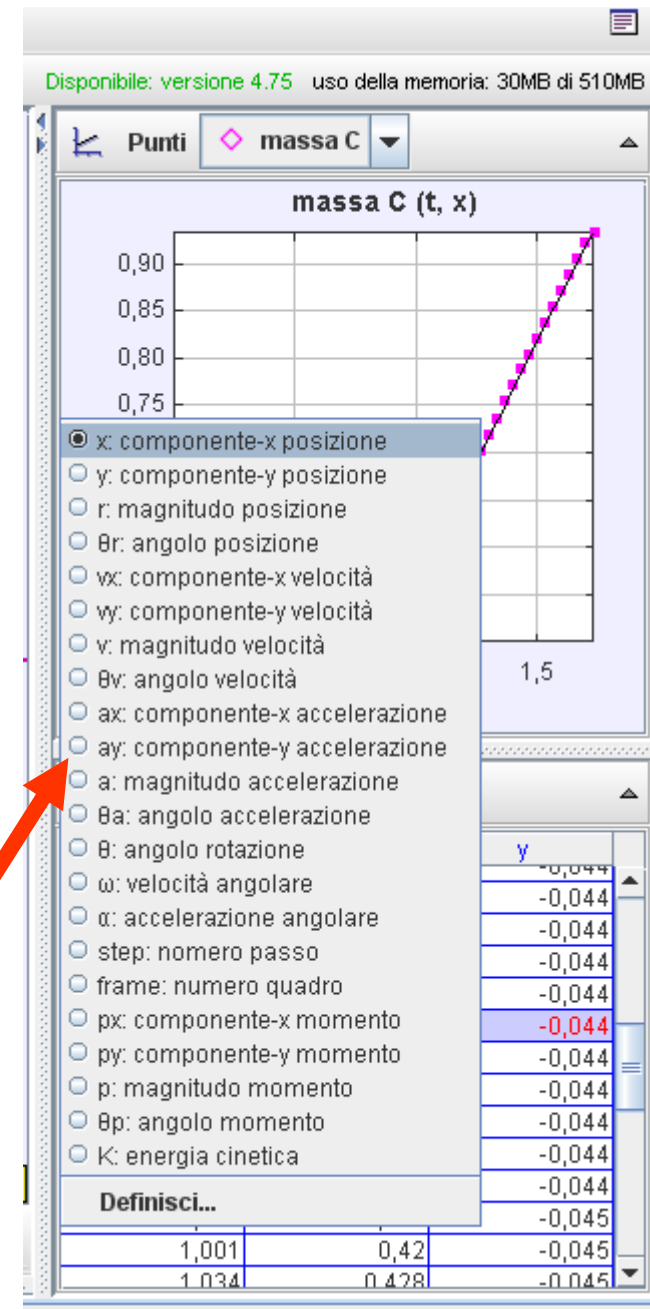


# Cambiare le variabili nel grafico

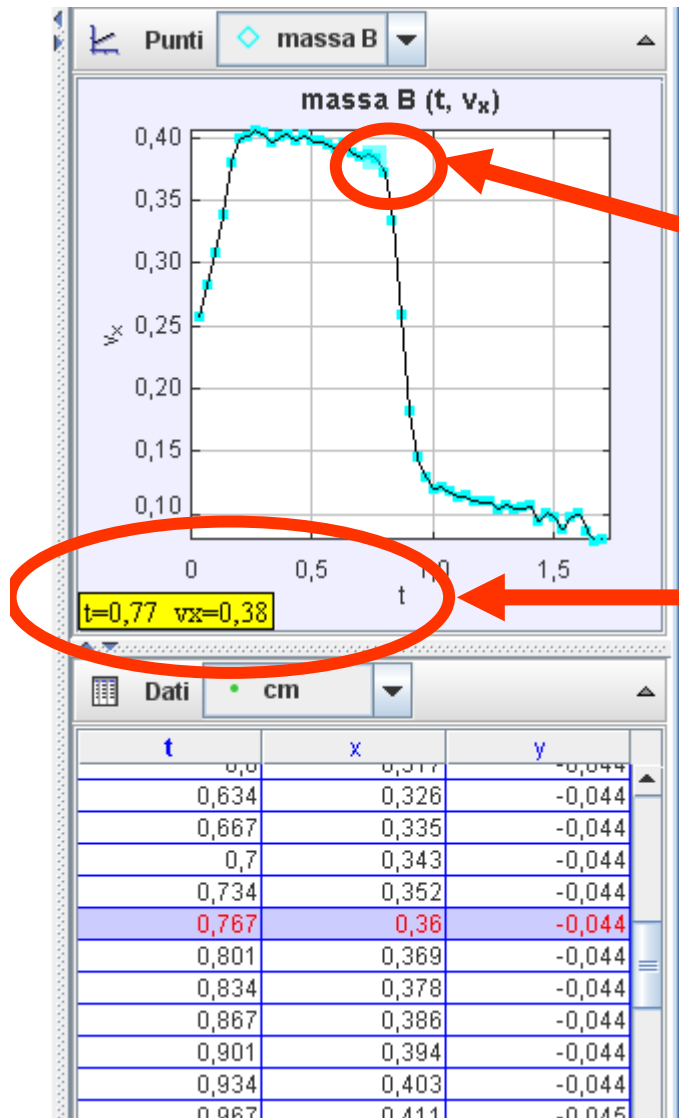


**FARE CLICK  
SULLA  
VARIABILE**

**Scegliere la  
nuova variabile  
da visualizzare**



# Misurare il valore di una variabile ad un dato istante

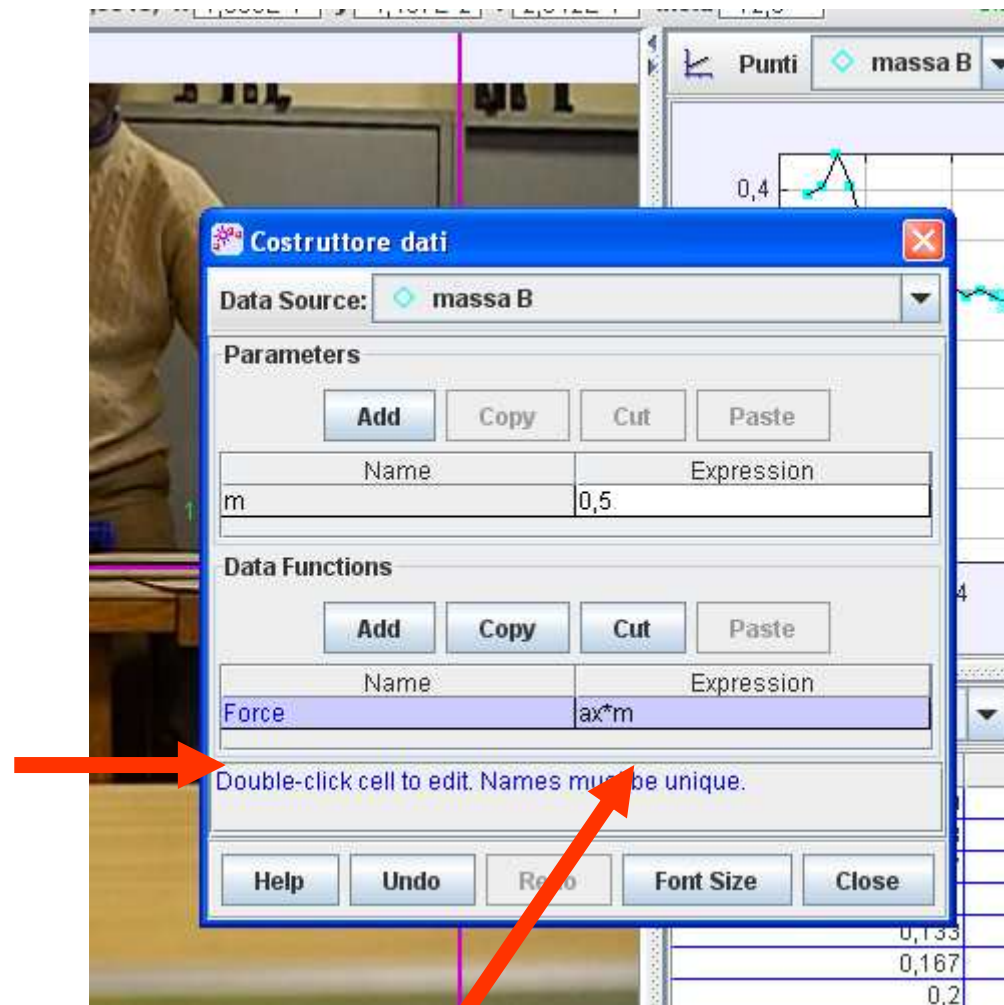
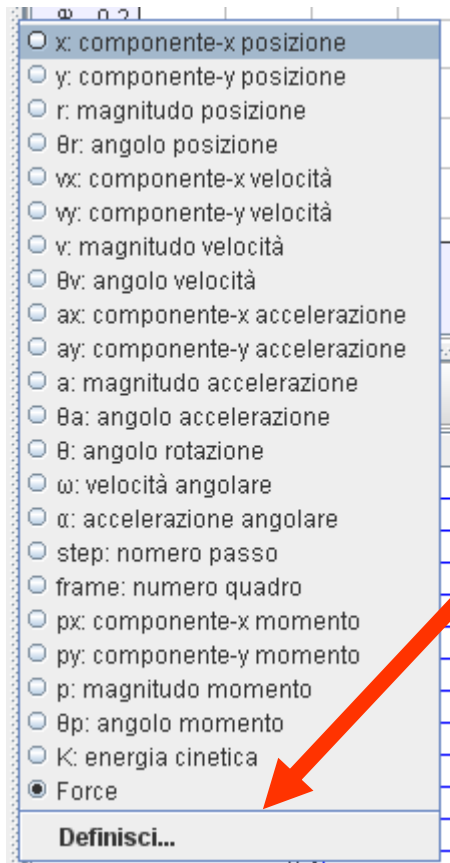


Nel riquadro dove è riportato il grafico con  $v_x(t)$  fre click sul punto

Valore della misura:  
coppia

$[t, v_x(t)]$

# Costruire una nuova quantità



# Definire la massa

The image illustrates the steps to define mass in Tracker. It shows three overlapping windows:

- Controlla traccia (Control Trace):** A context menu for 'massa B' with 'Definisci...' (Define...) circled in red.
- Costruttore dati (Data Constructor):** A dialog box for 'massa B' with a table for defining parameters. The 'Paste' button is circled in red, and the table entry for 'm' with the value '0,25' is also circled in red.
- Tracker:** The main application window showing the 'massa B m' parameter set to '0,500', which is circled in red.

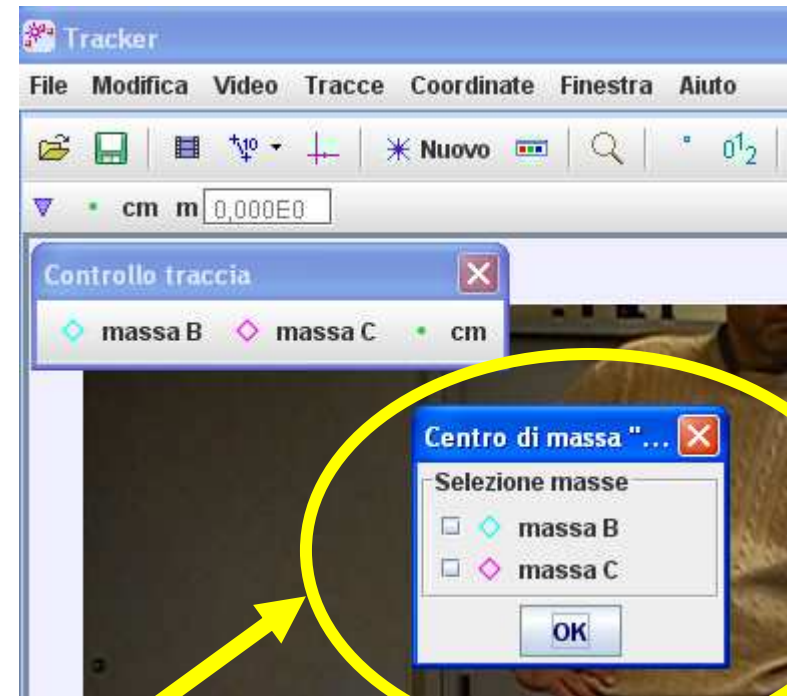
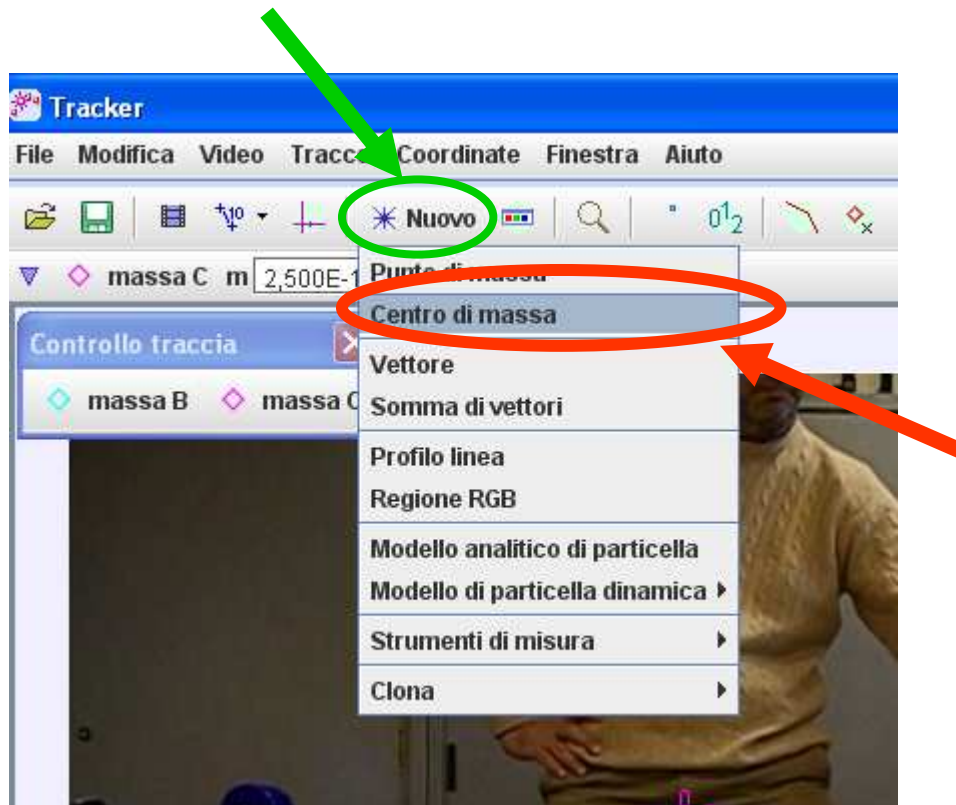
The 'Costruttore dati' window contains the following table:

Name	Expression
m	0,25

The 'Tracker' window shows the following table:

Object	Parameter	Value
massa B	m	0,500

# Centro di Massa



# Salvare il file

- Opzioni:
  - Esportare dati (salvare come o copiare incollare)
  - Esportare Video (con varie opzioni)
  -